



COMUNE DI PRATA D'ANSIDONIA

PROVINCIA DELL'AQUILA

PIANO DI RICOSTRUZIONE
DEI CENTRI STORICI DI TUSSIO E SAN NICANDRO

Aggregato SN-009

1. DATI RELATIVI ALL'AGGREGATO EDILIZIO

Unità architettoniche (UA)	6 nr.
Unità minime di intervento (UMI)	1 nr.

Superficie lorda di pavimento	941,0 mq
<i>di cui</i>	
<i>residenziale</i>	0,0 mq
<i>produttiva</i>	0,0 mq
<i>non residenziale</i>	941,0 mq

2. ANALISI DEL CONTRIBUTO CONCEDIBILE PER I LAVORI

Unità minima di intervento - 1	500.544,69 €	SN-009-1
Unità minima di intervento - 2	- €	
Unità minima di intervento - 3	- €	
Unità minima di intervento - 4	- €	

CONTRIBUTO CONCEDIBILE PER I LAVORI 500.544,69 €

Art. 7, Decreto 1/2014

3. ANALISI DELLE VOCI AGGIUNTIVE PER AGGREGATO

IVA sui lavori (10%)	50.054,47 €	
Spese GEO e STRU (lordo)	11.292,00 €	Art. 8, C.4, Decreto 1/2014
Spese tecniche (lordo)	95.263,66 €	15% sull'importo lavori + Cnpaia + Iva
Compenso amministratore (lordo)	10.010,89 €	Art. 6, c. 4, OPCM 4013/2012

TOTALE VOCI AGGIUNTIVE 166.621,03 €

Art. 8, Decreto 1/2014

STIMA DEL MASSIMO CONCEDIBILE PER L'AGGREGATO 667.165,71 €



COMUNE DI PRATA D'ANSIDONIA

PROVINCIA DELL'AQUILA

PIANO DI RICOSTRUZIONE

DEI CENTRI STORICI DI TUSSIO E SAN NICANDRO

Aggregato SN-009

UMI SN-009-1

1. DATI BASE DELL'UNITA' MINIMA DI INTERVENTO

Unità architettoniche	6 nr.
UI prima casa	0 nr.
Residenti prima del sisma	0 nr.
<i>di cui assistiti</i>	<i>0 nr.</i>
Superficie lorda di pavimento (UMI)	941,0 mq
<i>di cui residenziale e produttiva</i>	<i>0,0 mq</i>
<i>di cui con esito "E"</i>	<i>55,8%</i>
Costo unitario per esito di agibilità	
esito "A"	668,47 €
esito "B/C"	763,20 €
esito "E"	1.270,00 €

2. ANALISI DEL CONTRIBUTO BASE PER UMI

Superficie complessiva (SC)	451,7 mq
<i>di cui con esito "A"</i>	<i>0,0 mq</i>
<i>di cui con esito "B/C"</i>	<i>199,7 mq</i>
<i>di cui con esito "E"</i>	<i>252,0 mq</i>
CONTRIBUTO BASE	472.434,81 €
Art. 5, Decreto 1/2014	

3. ANALISI DEL CONTRIBUTO CONVENZIONALE PER UMI

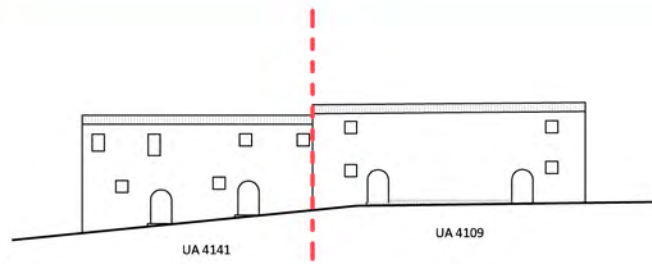
SC collabente	451,7 mq	detrazione media del 18,5 %
SC diruta	0,0 mq	detrazione del 100%
CONTRIBUTO CONVENZIONALE	385.034,37 €	
Art. 6, Decreto 1/2014		

4. ANALISI DEL CONTRIBUTO CONCEDIBILE PER UMI

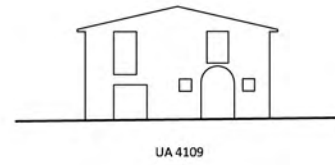
SC vincolata con esito "E"	0,0 mq	maggiorazione del 100%
SC pregio - palazzo con esito "B/C/E"	0,0 mq	maggiorazione del 60%
SC pregio - storico con esito "B/C/E"	451,7 mq	maggiorazione media del 30%
SC pregio - trasformato con esito "B/C/E"	0,0 mq	maggiorazione media del 15%
Accessibilità cantiere con esito "B/C/E"	0%	Art. 7, c. 2, let. c), Decreto 1/2014
Stoccaggio cantiere con esito "B/C/E"	0%	
CONTRIBUTO CONCEDIBILE PER I LAVORI	500.544,69 €	
Art. 7, Decreto 1/2014		



Schema tipologico facciata - Piazza Leporanica (scala 1:500)



Piazza Leporanica



UA 4109

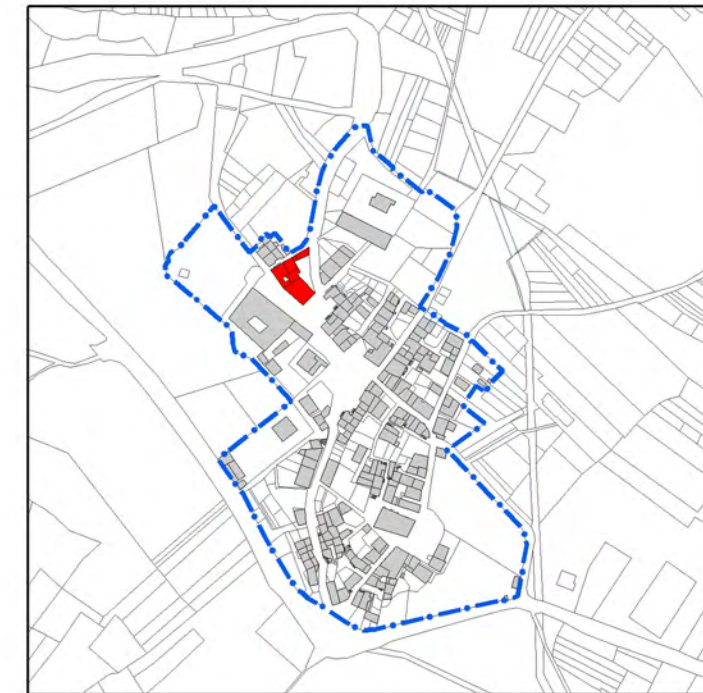


Piazza Leporanica

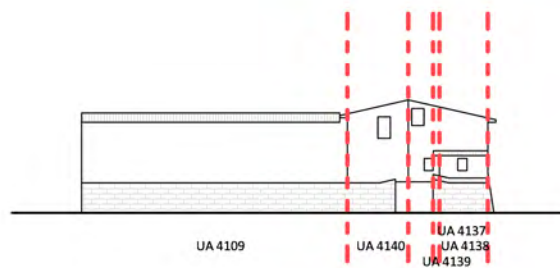


UA 4109 UA 4140

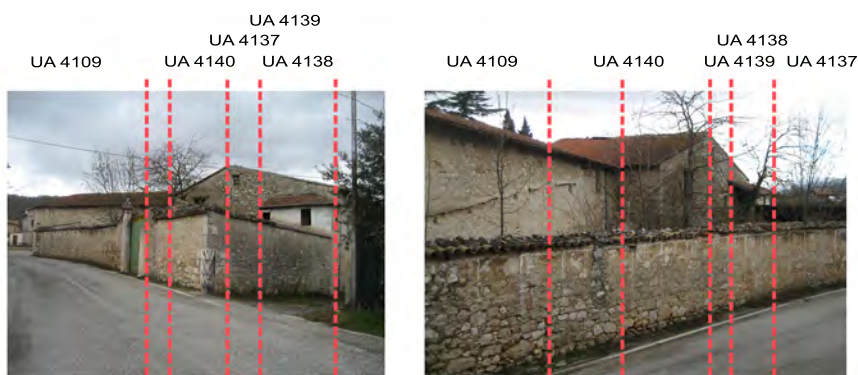
Planimetria



Schema tipologico facciata - via SS. Demetrio e Nicandro (scala 1:500)



via SS. Demetrio e Nicandro



via SS. Demetrio e Nicandro

Aggregato

